

# Wie können Lohneinbußen durch Arbeitsplatzverlagerungen versichert werden?

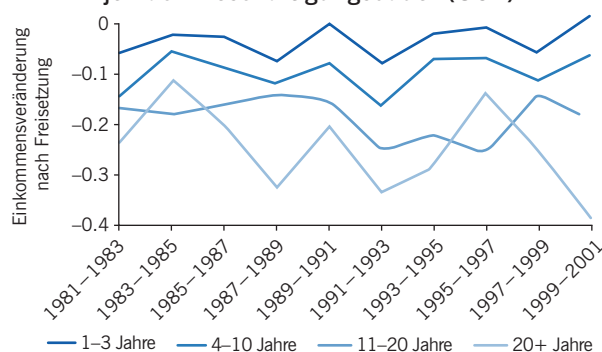
Von fehlender Absicherung gegen Lohnverluste bei Wiederbeschäftigung sind vor allem langjährige Beschäftigte betroffen

Schlagworte: Lohnversicherung, Jobverlagerung, Abfindung

## RELEVANZ DES THEMAS

Die Verdrängung von Arbeitsplätzen stellt ein großes Verdienstausrisiko für Arbeitnehmer mit langer Betriebszugehörigkeit dar, zumal finanzielle Verluste aufgrund niedrigerer Löhne bei der Wiedereinstellung über viele Jahre hinweg anhalten können. Gegen dieses Risiko besteht oft kein ausreichender Versicherungsschutz. Zur Risikolinderung sehen die meisten Länder verpflichtende oder freiwillige Abfindungszahlungen vor. Lohnversicherungen, die die tatsächlichen Verluste ausgleichen, sind selten anzutreffen. Beide Ansätze zielen auf eine stärkere Konsumglättung, die Ausfallversicherung erscheint dabei vorteilhafter.

Lohnveränderungen bei verdrängten Arbeitskräften je nach Beschäftigungsdauer (USA)



Quelle: [1]; Table 3.

IZA  
World of Labor

## WICHTIGE RESULTATE

### Pro

- ⊕ Eine Versicherung gegen tatsächliche Lohneinbußen ist das theoretische Ideal, das eine vollständige Konsumverstätigung nach Arbeitsplatzverlagerungen verspricht.
- ⊕ Abfindungszahlungen in Abhängigkeit von der Betriebszugehörigkeitsdauer stellen eine Form begrenzter Versicherung gegen Lohneinbußen durch einen festen Ausgleichsbetrag dar.
- ⊕ Sparkonten bilden eine Alternative zur Lohnversicherung, falls deren inhärente Fehlverhaltenanreize (moral hazard) zu stark sind.

### Contra

- ⊖ Es gibt diverse theoretische Bedenken gegen eine Lohnverlustversicherung, etwa hinsichtlich Messproblemen und Fehlverhaltenanreizen.
- ⊖ An der Beschäftigungsdauer orientierte Abfindungsregelungen decken Lohnverluste nur unvollkommen ab.
- ⊖ Eine Verbesserung von Abfindungsplänen, etwa durch die Einführung zusätzlicher Verlustfaktoren, erscheint schwierig.
- ⊖ Sparkonten sind der Versicherung unterlegen, falls die Freisetzung von Langzeitbeschäftigten einen besonders großen finanziellen Schaden nach sich zieht.

## KERNBOTSCHAFT DES AUTORS

In Volkswirtschaften mit flexibler Lohnfindung können Lohnverluste bei Wiederbeschäftigung nach Arbeitsplatzverlagerungen zu einem großen Problem werden. Viele Länder sehen deshalb verbindliche Abfindungszahlungen vor. Die denkbaren Probleme bei alternativem Einsatz einer Lohnverlustversicherung sind leicht zu benennen, begrenzt verfügbare Forschungsergebnisse legen es allerdings nahe, sie nicht zu überschätzen. Es dürfte schwierig sein, stattdessen Abfindungspläne etwa durch Anlehnung an den Konjunkturverlauf stärker in Richtung einer Versicherung zu modifizieren. Die mögliche Leistungseffizienz von Lohnversicherungen spricht dafür, sie in Modellprojekten zu erproben.